



**Euroamerica**



*Expert woodworking since 1989*



*EA Manufacturing & Development Departments*

# The EA Story

Like the towering trees of a primeval forest, EuroAmerica's roots run rich and deep. Founded in 1989 by Raymond Chan Ka Yee, a furniture craftsman trained in forestry, wood science and joinery, EuroAmerica's growth began with outfitting Hong Kong hotels as the industry boomed in the 90's. To insure quality production, EuroAmerica soon established its own workshops.

With capable staff from Europe and America, they opened a state-of-the-art facility in Guangdong and employed first-class artisans from throughout China to produce top-quality woodwork. Bridging East and West, the new team could offer the best of European traditions and Chinese heritage.

Though rooted in interior contracting, EuroAmerica's business has grown, evolved and branched-out in numerous directions, including, but not limited to boutique installations, display furniture and retail display items. High-quality boxes and other choice luxury items have become a mainstay for our growing company.

By regularly producing custom orders for some of the world's best-known and most-demanding designers, we remain at the forefront of design and technique and lead our field.

Now a subsidiary of the Chungnam Corporation, EuroAmerica has thrived under the new leadership, developing products and services of ever-higher quality more more suited to our client's needs.

## L'histoire d'EuroAmerica

*Tels les arbres élancés d'une forêt vierge, les racines d'EuroAmerica sont profondes et riches. Fondée en 1989 par Mr. Raymond Chan Ka Yee, un artisan du meuble qualifié en sylviculture, science du bois et menuiserie, la croissance d'EuroAmerica a débuté par l'équipement d'hôtels à HongKong lors de la forte croissance économique des années 90. Pour assurer une production de qualité, EuroAmerica a rapidement établi ses propres ateliers.*

*Avec un personnel qualifié venant d'Europe et d'Amérique, EuroAmerica dispose de locaux modernes dans la province du Guangdong. L'entreprise emploie des artisans très qualifiés venant de toute la Chine pour produire un travail du bois de première qualité. Formant un pont entre l'Est et l'Ouest, elle offre le meilleur des traditions européennes et de l'héritage chinois.*

*Initialement tournée vers l'aménagement intérieur, EuroAmerica s'est développée, a évolué dans de nombreuses directions, incluant mais pas uniquement, l'installation de boutiques, les présentoirs haut de gamme de joailliers et autres mobiliers pour le monde du luxe. Les coffrets de haute qualité et les articles de luxe sont devenus une des activités prédominantes pour notre société en pleine croissance.*

*En produisant régulièrement des commandes sur mesure pour des designers parmi les plus reconnus et les plus exigeants, nous restons au premier rang de la création et de la technique, leader dans notre domaine.*

*A présent filiale de ChungNam Corporation, EuroAmerica a su prospérer avec l'assistance d'un grand groupe multinational, fournissant des produits et des services d'une qualité toujours plus importante répondant précisément aux attentes de ses clients.*



# EA Product Services

At EA, we pride ourselves on meeting our clients needs. Since our founding in 1989, we have evolved and matured in accordance with our clients' growing needs. This year, in honor of our 20th Anniversary, we have taken two significant steps that we believe will help give our clients more of what they're looking for.

We now offer two main types of product services, EA Standard Products and EA Custom Products, and all orders can now be made online by visiting our website at [WWW.EUROAMERICA.COM.HK](http://WWW.EUROAMERICA.COM.HK)

When productivity comes first, as in the case of large or time sensitive orders, our Standard Products line guarantees exacting quality standards at high volume, delivering what you want, when you want it. By developing standardized products, we can pass the engineering and development savings on to you.

Over the years, we at EA, have always prided ourselves on being able to meet our clients' needs, no matter how high the standard or challenging the task. We appreciate that our clients have special, customized needs and it is our honor to receive such orders. For specialized orders, our Custom line will continue to go above and beyond the call of duty for you.

Finally, we proudly announce the launch of our new furniture line, Ebtide, by designer Eugene Brunelle. Harnessing elements of both Eastern and Western design, Eb Tide is the latest offering from acclaimed designer Brunelle and represents his most modestly priced collection to date.

## Services Produit d'EA

*Chez EuroAmerica, nous sommes fiers de répondre aux besoins de nos clients. Depuis notre création en 1989, les attentes de nos clients se sont développées, nous avons également évolué. Cette année, en l'honneur du 20ème anniversaire, nous avons passé deux étapes significatives qui, nous le croyons, nous aideront à donner satisfaction à nos clients au-delà de leurs souhaits.*

*Pour répondre au mieux aux besoins variés de nos clients, nous offrons à présent deux gammes principales de produits, les produits EA « Standard » et les produits EA « Sur Mesure ». Toute commande peut à présent être passée en visitant notre site internet [WWW.EUROAMERICA.COM.HK](http://WWW.EUROAMERICA.COM.HK)*

*Lorsque la productivité est prioritaire, comme dans le cas de quantité importante ou de commande urgente, notre gamme de produits « Standard » garantit dans des délais courts des quantités importantes au niveau de qualité recherché. En livrant ce que vous voulez, quand vous le voulez, en développant les produits standardisés, nous vous libérons des étapes de développement et d'industrialisation.*

*Depuis toujours, chez EuroAmerica, nous sommes toujours fiers de pouvoir répondre aux attentes de nos clients, quel que soit le niveau de qualité ou d'exigence du projet. Nous apprécions que nos clients aient des besoins spécifiques et c'est notre fierté de recevoir de telles commandes. Pour les commandes spéciales, notre gamme de produit « Sur Mesure » s'efforcera de dépasser leurs attentes.*

*Enfin, nous sommes fiers de vous annoncer le lancement de notre nouvelle ligne de meubles Ebtide, créée par Eugène Brunelle. Mêlant des éléments de conception orientale et occidentale, Ebtide regroupe les dernières créations d'Eugène Brunelle, designer reconnu. Cette collection est à ce jour la gamme d'Eugène Brunelle la plus accessible à un grand public, grâce à ses prix abordables.*

# Solid Wood

## *Bois Massif*

Organic, **natural**, alive ... solid wood has an intrinsic value that appreciates over time. Using only top quality wood from managed forests,

EA products **mature** and **grow** together with you. Carved on site, they're made with love and care.



Organique, *naturel*, vivant ... le bois a une valeur intrinsèque qui s'accroît avec le temps. Utilisant uniquement des bois de haute qualité provenant de forêts gérées,

les produits d'EuroAmerica *mûrissent* et *évoluent* avec vous. Conçus in situ, ils sont produits avec amour et soin.



# Veneering & Marquetry

## Placage & Marqueterie

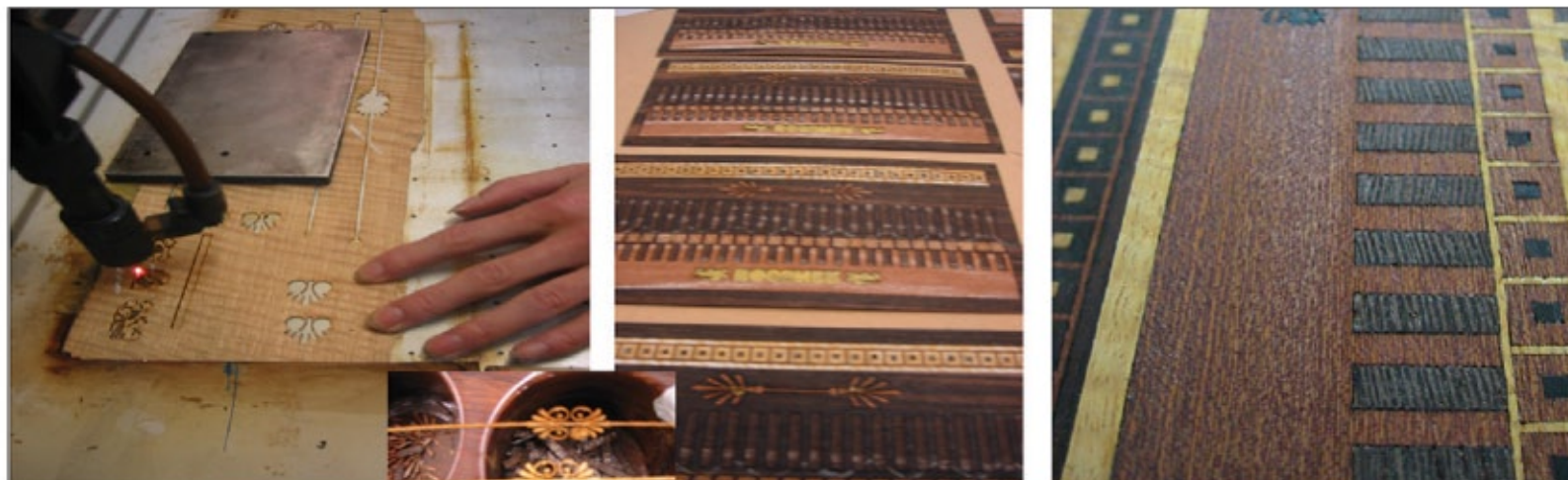


With over 40 varieties of real wood veneer in stock, we select pieces based on wood grain, to achieve the best visual effect.

Simply elegant, the classic French craft of Marquetry is enjoying a renaissance in China today, thanks to EA. Our marquetry is cut by **laser** for the cleanest lines, and applied by hand for a loving touch.

*Avec plus de 40 variétés en stock de vrais placages de bois, nous choisissons chaque pièce en fonction du grain du bois, afin de réaliser le meilleur effet visuel.*

*Avec élégance, la marqueterie, de tradition française, jouit d'une nouvelle jeunesse de nos jours en Chine grâce à EuroAmerica. Notre marqueterie est découpée au **laser** pour l'obtention de lignes des plus nettes, et est appliquée avec amour à la main.*





# Lacquering & Polishing

## Laque & Vernis

Nothing says luxury quite like rich luster and glow. Whether modern, avant-garde or matte, varnish protects wood, allowing pores to stay open so the wood

can breathe, while providing the **shine** our customers need.

With every piece polished at least twenty times to remove all dust from the pores, EA pieces emit a deep luster

and shine from the **heart of the wood**. Because our assembly is sound, lacquer can be painted on both sides at a precise thickness that prevents warping and balances tension.



*Rien n'égale le brillant et l'éclat lorsque l'on parle de luxe. Que vous choisissiez un effet moderne, avant-garde ou mat, le vernis protège le bois, les pores ouverts permettant au bois de respirer, tout en donnant un **éclat** que nos clients recherchent.*

*Chaque élément est poli au minimum une vingtaine de fois afin de retirer toute poussière des pores, Les produits d'EuroAmerica transmettent*

*un éclat profond provenant **du coeur du bois**. Grâce à nos assemblages parfaits, nos laques peuvent être appliquées sur chaque élément de façon homogène évitant ainsi toute tension et déformation.*

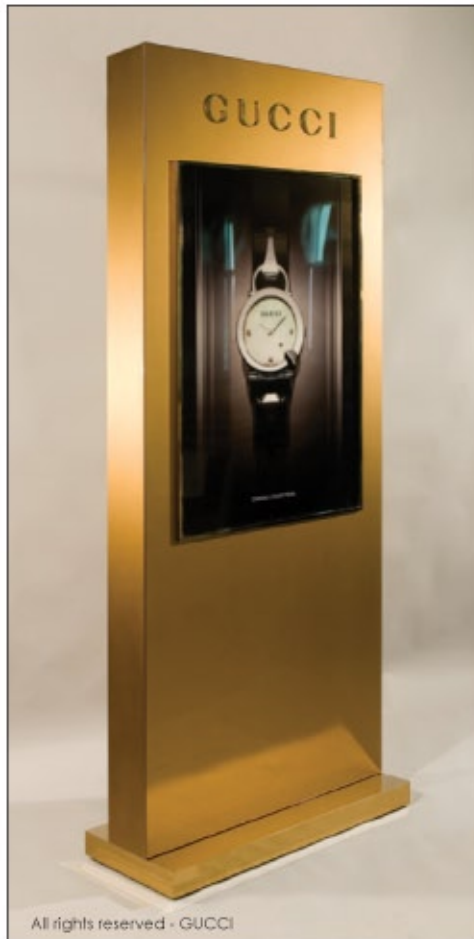
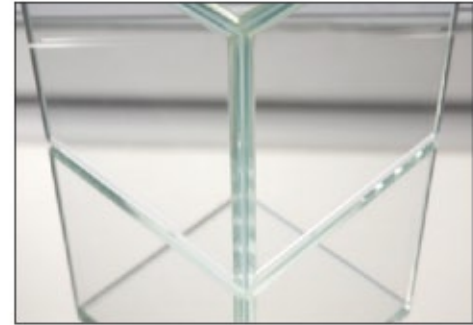
RAYMOND  
GENE



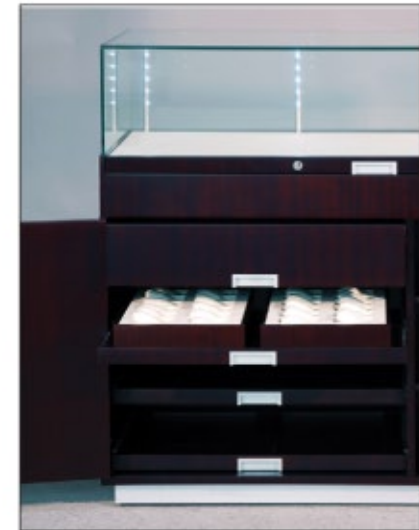
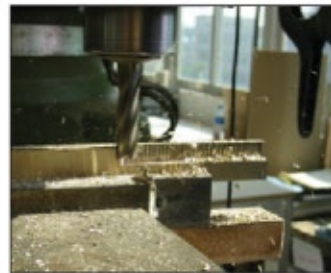
All rights reserved

# Metal & Glass

## Le métal & le verre



Satisfying all your display case needs with imported, white-edged glass from the US, expert, 45° corner assembly and art glass frames. For metal, we offer aluminum, steel, brass, copper, nickel and zinc and all can be finished brushed, shiny or matte.



*Nous satisfaisons tous les besoins de vos displays en utilisant des verres blancs importés des USA, expert, assemblés par coupe à 45°. Pour le métal, nous proposons de l'aluminium, de l'acier, du laiton, du cuivre, du nickel et du zinc, avec une finition brossée, brillante ou mate.*



# Silk-screen & Water Transfer

## Sérigraphie & Transfert de couleur

Where creative minds dare! With silkscreen and water transfer there's virtually **no limit** to the designs you can create. An ideal avenue for branding and for **promoting** logos or image, if you can imagine it, we can make it happen for you !



Là où les esprits créatifs osent ! Sérigraphie et Transfert de couleur permettent une création **sans limite**. Une voie idéale pour **promouvoir** votre marque, logo ou image, laissez votre imagination s'envoler, nous pouvons réaliser vos envies les plus audacieuses !



# Incrustation & Inlay

## *Incrustation à Fleur*

Satisfying all your display case and signage needs, EA offers expert insertion and incrustation, whether **metal** + wood, **plastic** + wood, plastic + metal or **leather** + wood.



Afin de satisfaire vos besoins pour vos displays et signalétique, EuroAmerica offre une incrustation à fleur de très haute qualité, **métal** + bois, **plastique** + bois, plastique + métal ou **cuir** + bois.

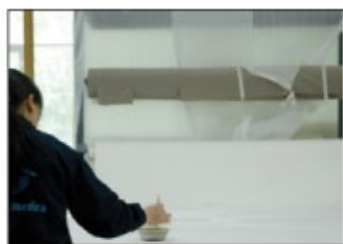
Eugene Brunelle Design (label via 2007)



# Upholstery *Gainage et Tapisserie*

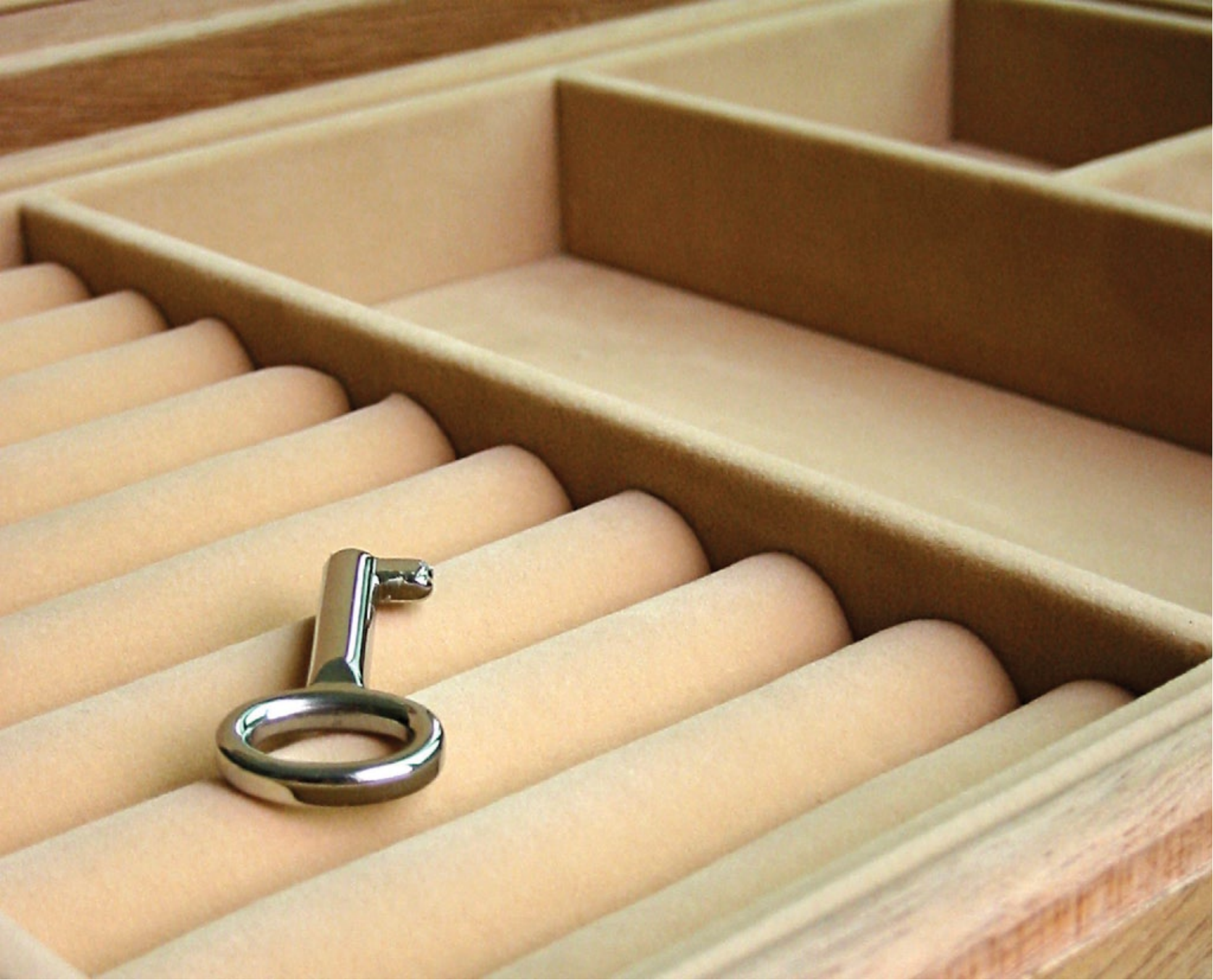
Whether boxes, furniture or displays, inside or out,

EA guarantees **best quality** production, working only with the finest genuine and import fabrics from the Winter Company, Fifield and Manuel Canovas. From suede and bucana to velvet, flannel and la valentine, EA offers an array of options of fine leathers and fabrics, all sewn in by hand.



*Que ce soit pour ses coffrets, meubles ou displays, intérieur ou extérieur, EuroAmerica garantit*

*la **meilleure qualité** de production, utilisant exclusivement les cuirs véritables les plus raffinés et important les tissus des sociétés Winter, Fifield et Manuel Canovas. De la suède et bucana au velours, flanelle et valentine, EuroAmerica offre un vaste choix de cuirs et de tissus de qualité, cousus à la main.*



# Electricity & Lighting

## *Électricité & Lumière*

Convenience, safety and protection are our priorities. Striving to meet our customers needs, we've developed heat-free light, guaranteed not to damage items on display. With safe, easy-to-access wiring and single-switch controls, we offer CCC, CF, CE and CB electrical certification and we ship all around the world, to 42 different countries.

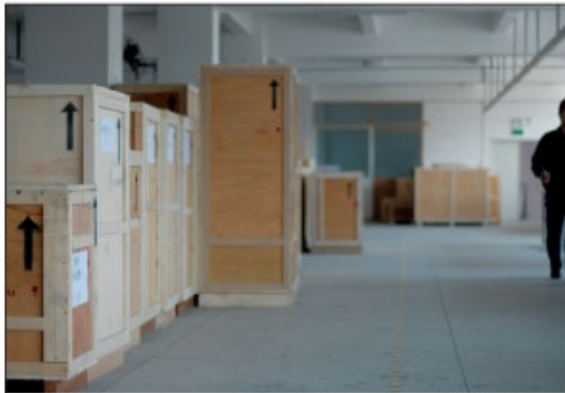
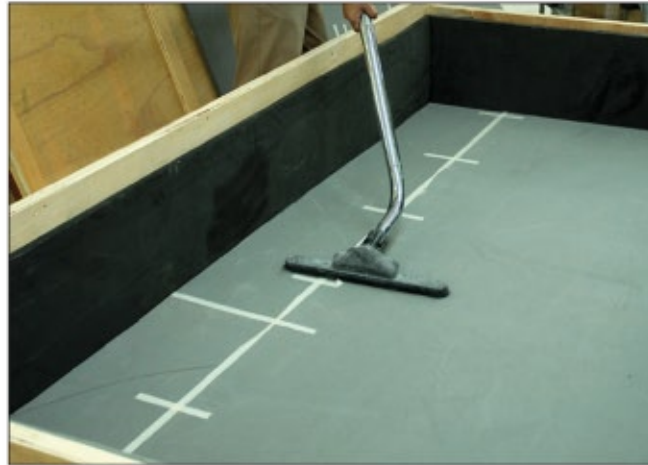


*Confort, sûreté et protection* sont nos priorités. Afin de répondre aux besoins de nos clients, nous avons développé des éclairages sans dégagement de chaleur, garantissant la protection des articles en présentation. Avec un accès facile et sécurisé, avec un unique commutateur de commande électrique, nous offrons les certifications électriques CCC, CF, CE et CB, que nous livrons dans plus de 42 pays.



# Packing *Emballage*

Taking **utmost care**, all of our packaging and packing is done on site and guaranteed to arrive **undamaged** at its destination.



Nous avons apporté *la plus grande attention* à tous nos emballages et conditionnements, qui sont réalisés *in situ* et garantis pour arriver **intacts** à destination.





All rights reserved



Window designs by Eugene Brunelle for Hermès



*EuroAmerica launches a new brand*

ebotide

*design by Eugene Brunelle*



[www.ebtide.hk](http://www.ebtide.hk)



"I'm in charge of all the labor, the development of the projects and the quality control. I'm also responsible for training all the woodwork staff here, for their safety and their growth."

*"Je suis en charge de la main d'oeuvre, du développement des projets et du contrôle qualité. Je suis également en charge de la formation des ouvriers, de leur sécurité et de leur développement."*

Luo Bao Ming

Woodwork Dpt. / Dpt. Menuiserie

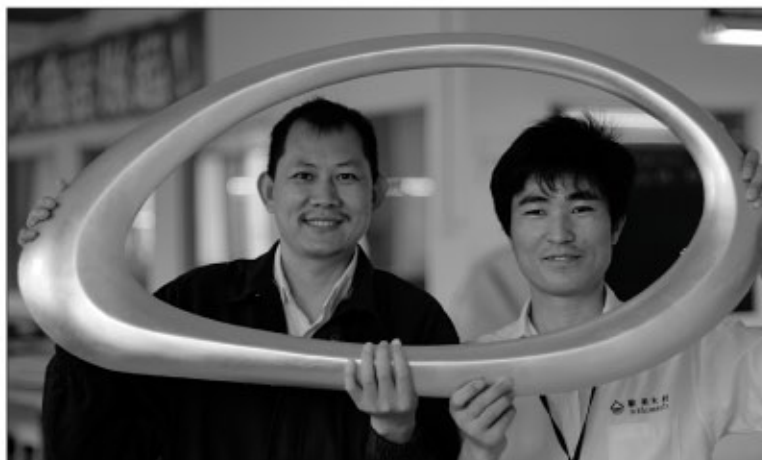
"I deal with everything from procurement of materials, to quality control to production."

*" Je m'occupe de l'achat des matières, du contrôle qualité et de la production"*

A Juan

Upholstery Dpt. / Dpt. Gainage & Tapiserie





"We do very fine, high end painting. The jobs we take, most other factories won't even try."

"Nous faisons de la peinture de très haute qualité. Les projets que nous avons, la plupart des autres usines n'essayeraient même pas."

A Bao

Painting Dpt. / Dpt. Peinture

"Our clients are some of the most demanding out there."

"Nos client sont parmi les plus exigeants."

A Chen

Painting Dpt. / Dpt. Peinture

"I have great hopes towards this industry. We keep a really high professional standard here."

"J'ai de grands espoirs pour cette industrie. Nous maintenons un niveau de professionnalisme très élevé ici."

Lu Bin

Metal Dpt. / Dpt. Métal



**Solid Wood** - The use of wood in its solid, original form, rather than wooden fibers which have been compressed into particle boards.

P 6 / P 7



**Bois massif** - L'utilisation du bois sous sa forme d'origine, massive en opposition à l'utilisation de panneaux de fibres ou particules reconstitués.

**Marquetry** is the craft of covering structural surfaces with pieces of veneer to form decorative patterns or designs. This can be applied to furniture, to decorative objects and even to free-standing panels. Inspired by marble work in 16th century Florence, wooden marquetry developed in Antwerp and other Flemish centers of luxury cabinet making in the 16th century.

P 8 / P 9



**La marqueterie** est une technique consistant à couvrir des parties structurantes à l'aide de placages afin d'obtenir un motif ou un design décoratif. Elle peut s'appliquer aux meubles, aux objets décoratifs ainsi qu'aux panneaux. Inspirée par le travail du marbre au XVIème siècle à Florence, la marqueterie de bois s'est développée à Anvers et dans d'autres centres flamands de l'ébénisterie de luxe au XVIème siècle.

Though true **lacquerwork** is Chinese or Japanese in origin, made from varnish resin derived from a tree indigenous to China, today it refers to a clear or colored varnish that dries by solvent evaporation as well as a curing process and produces a hard, durable finish that varies from ultra matte to high gloss.

P 10 / P 11



Bien que le travail de la **laque**, chinois ou japonais à l'origine, soit obtenu à partir de la résine de vernis dérivée d'un arbre indigène en Chine, aujourd'hui il se réfère aussi bien à un vernis clair ou coloré qui sèche par évaporation d'un solvant qu'à un processus de traitement assurant une finition solide et durable allant de l'ultra mat à l'ultra brillance.

**Silkscreen** - A printing technique using a woven mesh to support an ink-blocking stencil, transferring the ink as a sharp-edged image onto a substrate. A roller is moved across the screen stencil, forcing the ink past the threads of the woven mesh and into the open areas.

P 14 / P 15



**Sérigraphie** - Une technique d'impression utilisant une maille tissée pour soutenir un pochoir sélectif, transférant l'encre. Un rouleau (ou spatule) est déplacé sur le pochoir, forçant l'encre à passer à travers la maille tissée.

**Incrustation and Inlay** - The process by which foreign objects such as metal, plastic or stone may be either inlaid or embedded into wood, forming a smooth surface that lies flush with the main body of wood.

P 16 / P 17



**Incrustation à fleur** - Un processus par lequel des objets étrangers tels que le métal, le plastique ou la pierre peuvent être encastrés dans le bois, formant une surface plane qui affleure la partie principale.

**Upholstery** - The work of providing furniture or objects with leather or other fabrics covers, whereby the leather is sewn or fixed into the body of the work to form a smooth and continuous surface.

P 18 / P 19



**Gainage et tapisserie** - Avec cette technique, les meubles ou objets sont recouverts de cuir ou de tissu, cousu ou fixé pour former une surface plane et continue.

# CONTACT

## **EUROAMERICA International Limited**

20/F CHUNGNAM Building  
No.1 Lockhart Road  
Hong Kong  
[www.euroamerica.com.hk](http://www.euroamerica.com.hk)  
[euro@euroamerica.com.hk](mailto:euro@euroamerica.com.hk)  
Tel: + 86 755 84 67 89 39  
Fax: + 86 755 84 67 91 25

Sales and Marketing  
Hotline: +86 755 8467 8501  
[enquiry@euroamerica.com.hk](mailto:enquiry@euroamerica.com.hk)

**Member of Chungnam Corporation**

For the past twenty years, EuroAmerica has manufactured unique pieces not only through intermediaries like architects and designers, but also directly for numerous famous brands.

*Euroamerica a fabriqué durant 20 ans des pièces uniques et de série par l'intermédiaire d'architectes et le soutien de designers mais également en relation directe avec de nombreuses marques de luxe.*



[WWW.EUROAMERICA.COM.HK](http://WWW.EUROAMERICA.COM.HK)